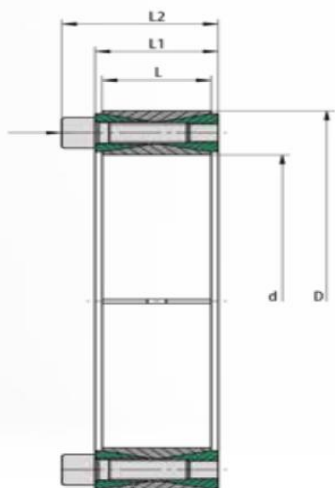


3020 S2 (stainless)



3030 S2 はステンレス仕様です。

Used symbols (使用される記号)

d	[mm]	Shaft diameter (軸径)
D	[mm]	Hub inside diameter (ハブ内径)
Mt	[Nm]	Max. transmittable torque $F_{ax} = 0$ (伝達トルク $F_{ax}=0$)
F_{ax}	[kN]	Max. transmittable axial force $Mt = 0$ (軸方向の伝達力 $Mt=0$)
P_w	[N/mm ²]	Average pressure on the shaft (軸にかかる面圧)
P_N	[N/mm ²]	Average pressure on the hub (ハブにかかる面圧)
L	[mm]	Length of the pressure ring (圧力輪の長さ)
$L1$	[mm]	Width of the locking device without screws (ボルトなしのクランプブッシュの幅)
$L2$	[mm]	Width of the locking device with screws (ボルト付のクランプブッシュの幅)
Z		Number of clamping screws (締付ボルトの数量)
S		Size of the clamping screws (締付ボルトのサイズ)
MA	[Nm]	Tightening torque of the clamping screws (締付ボルトの締付トルク)

Recommended tolerances & surfaces (推奨はめあい公差と表面粗さ)

Shaft	von h11 bis k11 / Rz10
Hub	von H11 bis N11 / Rz10

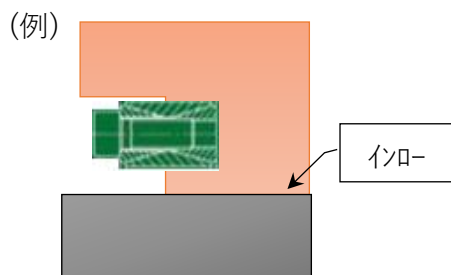
Bending loads (曲げ加重)

Bending moment (share)	depending on hub
Bending angel	max. 2°

More properties (その他のプロパティ)

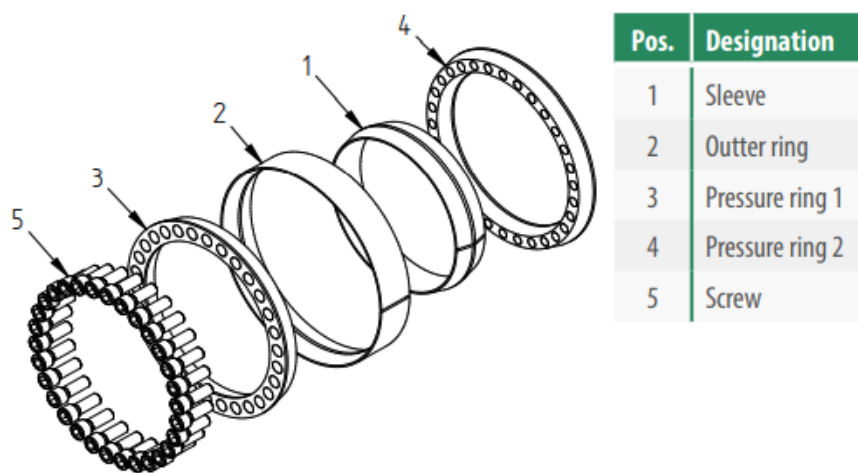
- no axial displacement during assembly
- no self-centering

良好な自己調芯性がないため、軸とハブのインローにて、センタリングする構造が必要です。



- no self-locking

分解時、前部・後部の圧力リングが自然に取外しができる構造です。



取付取り外しの一般事項を順守ください。

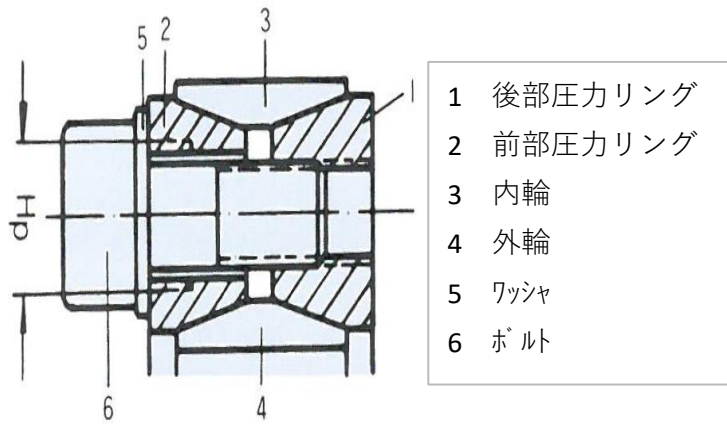
端から順次ボルトを引き抜かないでください。

残りのボルトに負担が加わり、ボルト頭部が破断して飛ぶ可能性があります。

締め付けボルトは、完全に引き抜かず、軽く2～3山かかった状態でハブと軸から引き抜いてください。

ボルトを完全に抜くと圧力リングが飛び出す可能性があります。

小口径の3020には、メッキボルトが使用されています。
また、中・大口径の3020には、ボルト首下にワッシャが追加されている箇所があります。
このボルトは、圧力リングを抜くときに、1サイズ大きなネジを使用して引き抜くための
タップdHが、設置されていることを示すものです。



《寸法性能表》

d		D	Mt	Fax	Pw	Pn	Z	S		MA	L	L1	L2	Weight
mm		mm	Nm	kN	N/mm ²	N/mm ²	本	ボルトサイズ*		Nm	mm	mm	mm	Kg
17	x	47	266	31	291	105	8	M6	x 18	17	17	20	27.5	0.23
18	x	47	282	31	275	105	8	M6	x 18	17	17	20	27.5	0.23
19	x	47	298	31	260	105	8	M6	x 18	17	17	20	27.5	0.23
20	x	47	313	31	247	105	8	M6	x 18	17	17	20	27.5	0.23
22	x	47	345	31	225	105	8	M6	x 18	17	17	20	27.5	0.23
24	x	50	424	35	206	99	9	M6	x 18	17	17	20	27.5	0.26
25	x	50	441	35	198	99	9	M6	x 18	17	17	20	27.5	0.25
28	x	55	549	39	265	135	10	M6	x 18	17	17	20	27.5	0.3
30	x	55	588	39	247	135	10	M6	x 18	17	17	20	27.5	0.29
32	x	60	752	47	232	124	12	M6	x 18	17	17	20	27.5	0.32
35	x	60	822	47	212	124	12	M6	x 18	17	17	20	27.5	0.32
38	x	65	1042	55	244	143	14	M6	x 18	15	17	20	27.5	0.34
40	x	65	1097	55	232	143	14	M6	x 18	17	17	20	27.5	0.34
42	x	75	1740	83	278	156	12	M8	x 22	41	20	24	33.5	0.57
45	x	75	1864	83	259	156	12	M8	x 22	41	20	24	33.5	0.57
48	x	80	1988	83	243	146	12	M8	x 22	41	20	24	33.5	0.6
50	x	80	2071	83	233	146	12	M8	x 22	41	20	24	33.5	0.6
55	x	85	2658	97	265	172	14	M8	x 22	41	20	24	33.5	0.63
60	x	90	2900	97	243	162	14	M8	x 22	41	20	24	33.5	0.69
65	x	95	3587	110	224	153	16	M8	x 22	41	20	24	33.5	0.73
70	x	110	5345	153	286	182	14	M10	x 25	83	24	28	39.5	1.26
75	x	115	5727	153	267	174	14	M10	x 25	83	24	28	39.5	1.33
80	x	120	6108	153	250	167	14	M10	x 25	83	24	28	39.5	1.4
85	x	125	7417	175	236	160	16	M10	x 25	83	24	28	39.5	1.49
90	x	130	7854	175	223	154	16	M10	x 25	83	24	28	39.5	1.53
95	x	135	9326	196	253	178	18	M10	x 25	83	24	28	39.5	1.62
100	x	145	11362	227	273	189	14	M12	x 30	145	26	33	47	2.01
110	x	155	12498	227	248	176	14	M12	x 30	145	26	33	47	2.15
120	x	165	15578	260	243	177	16	M12	x 30	145	26	33	47	2.35
130	x	180	21095	325	214	155	20	M12	x 35	145	34	38	52	3.51
140	x	190	24993	357	219	161	22	M12	x 35	145	34	38	52	3.85
150	x	200	29217	390	223	167	24	M12	x 35	145	34	38	52	4.07
160	x	210	33756	422	226	173	26	M12	x 35	145	34	38	52	4.03
170	x	225	39483	465	217	164	22	M14	x 40	230	38	44	60	5.78
180	x	235	45606	507	223	171	24	M14	x 40	230	38	44	60	6.05
190	x	250	56163	591	204	155	28	M14	x 45	230	46	52	68	8.25

(次ページに続く)

d		D	Mt	Fax	Pw	Pn	Z	S		MA	L	L1	L2	Weight	
mm	x	mm	Nm	kN	N/mm2	N/mm2	本	ホルサイズ		Nm	mm	mm	mm	Kg	
200	x	260	63342	633	207	159	30	M14	x	45	230	46	52	68	8.65
220	x	285	81960	745	206	159	26	M16	x	50	355	50	56	74	11.22
240	x	305	103162	860	218	172	30	M16	x	50	355	50	56	74	12.2
260	x	325	126669	974	228	183	34	M16	x	50	355	50	56	74	13.2
280	x	355	157339	1124	202	159	32	M18	x	60	485	60	66	86.5	19.2
300	x	375	189653	1264	212	169	36	M18	x	60	485	60	66	86.5	20.5
320	x	405	264108	1651	213	168	36	M20	x	70	690	72	78	100.5	29.6
340	x	425	280614	1651	200	160	36	M20	x	70	690	72	78	100.5	31.1
360	x	455	363061	2017	202	160	36	M22	x	80	930	84	90	116	42.2
380	x	475	383232	2017	191	153	36	M22	x	80	930	84	90	116	44
400	x	495	403402	2017	182	147	36	M22	x	80	930	84	90	116	46
420	x	515	537000	2559	192	157	40	M22	x	80	930	84	90	116	46
440	x	545	658000	2992	188	152	40	M24	x	90	1200	96	102	127	61.2
460	x	565	688000	2992	180	146	40	M24	x	90	1200	96	102	130	63.7
480	x	585	753000	3142	181	148	42	M24	x	90	1200	96	102	130	66.2
500	x	605	822000	3291	182	150	44	M24	x	90	1200	96	102	130	68.7
520	x	630	889000	3422	182	150	45	M24	x	90	1200	96	102	130	74.9
540	x	650	923000	3422	175	145	45	M24	x	90	1200	96	102	127	77.5
560	x	670	1022000	3650	180	151	48	M24	x	90	1200	96	102	130	80.1
580	x	690	1102000	3802	181	152	50	M24	x	90	1200	96	102	130	82.7
600	x	710	1140000	3802	175	148	50	M24	x	90	1200	96	102	130	85.3
620	x	730	1225000	3954	176	150	52	M24	x	90	1200	96	102	130	87.9
640	x	750	1314000	4106	177	151	54	M24	x	90	1200	96	102	130	90.5
660	x	770	1405000	4258	178	153	56	M24	x	90	1200	96	102	130	93.1
680	x	790	1447000	4258	173	149	56	M24	x	90	1200	96	102	130	95.7
700	x	810	1596000	4563	180	156	60	M24	x	90	1200	96	102	130	98.3